



**PRECIO DIARIO**

# DE LOS COMMODITIES

ORO – PLATA – COBRE

*EL NUEVO*  
**ECUADOR**  **IMPULSA**



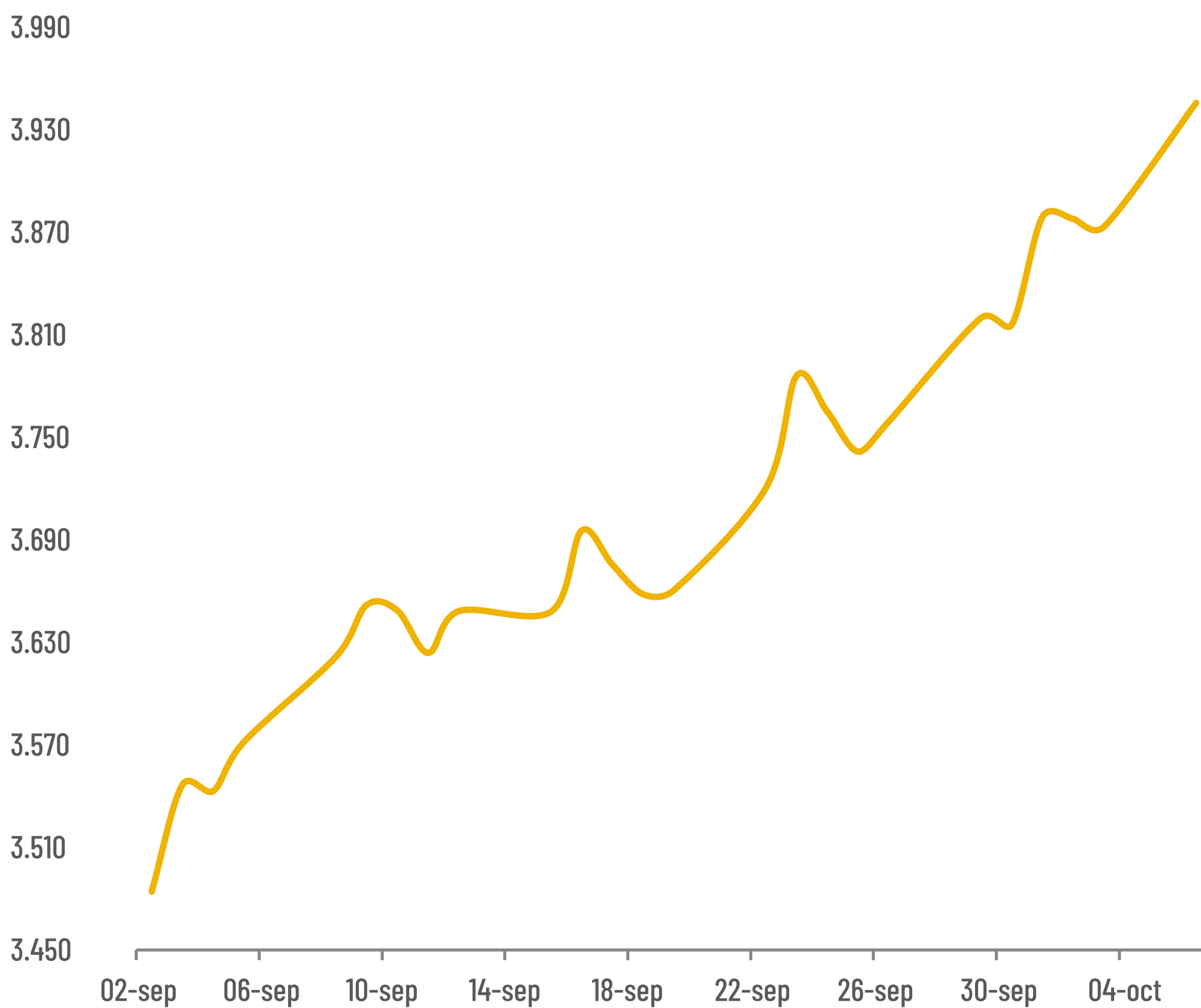
7/OCTUBRE/2025



**Au**

**ORO** ▶ **3.945,70 USD/t Oz**

Evolución diaria: **1,87%** ↑



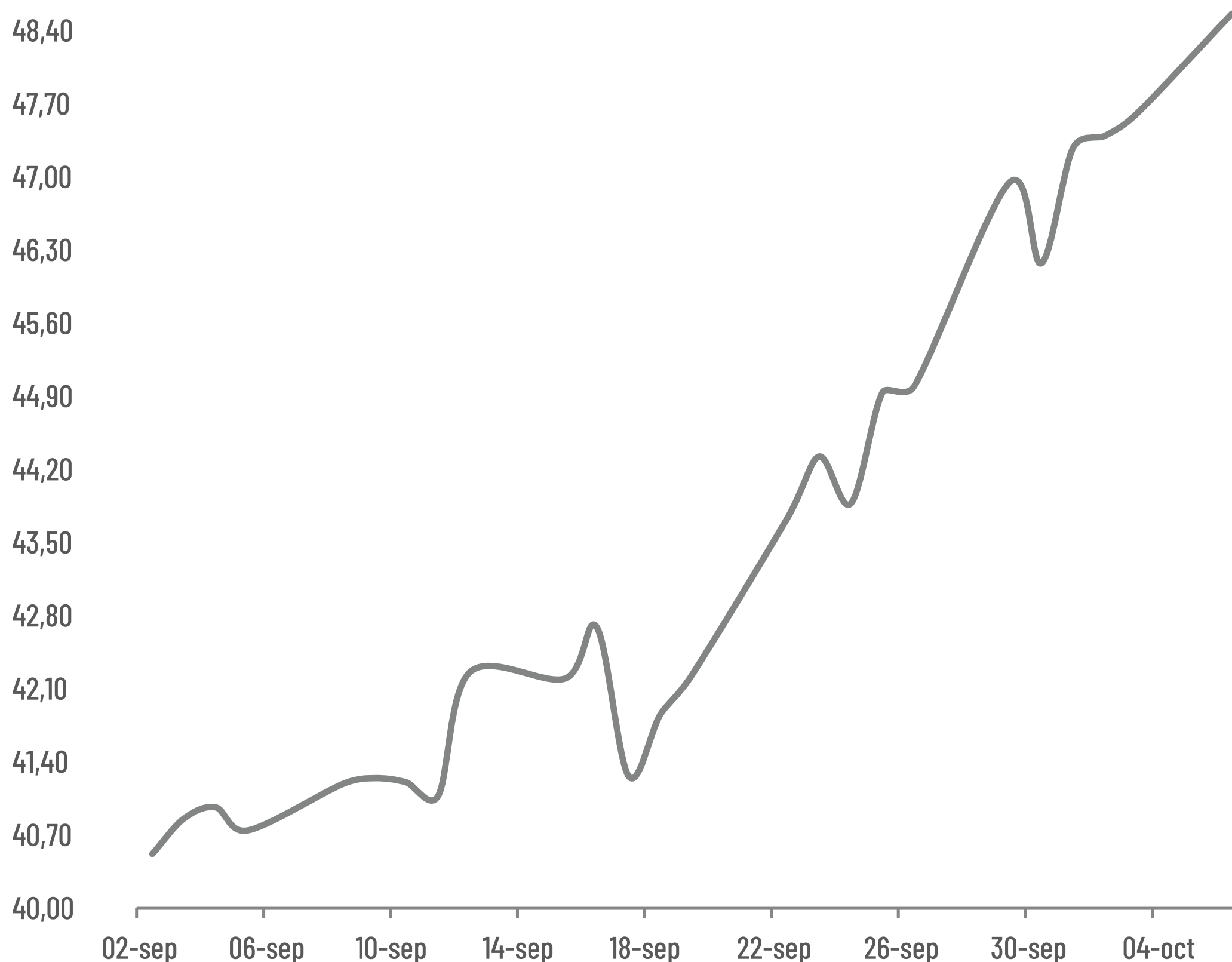
7/OCTUBRE/2025



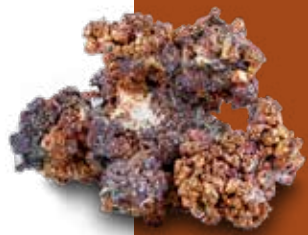
Ag

**PLATA** ▶ **48,57 USD/t 0z**

Evolución diaria: **2,02%** ↑



7/OCTUBRE/2025



**Ag**

**COBRE** ► **10.609,00** USD/Ton

4,81 USD/Lb\*

Evolución diaria: **0,68%** ↑



\*Calculado mediante la siguiente conversión: **1 tonelada = 2.204,62 libras**

**Fuente:** Ministerio de Energía y Minas - Dirección de Información y Transparencia de las Actividades Mineras.  
LBMA (Oro y Plata) - LME (Cobre), precios del día hábil anterior (6/10/2025).

*EL NUEVO*  
***ECUADOR***  ***IMPULSA***  
*Empresa Nacional Minera - ENAMI EP*