



*EL NUEVO*  
**ECUADOR** 



**PRECIO**



# **DIARIO DE LOS COMMODITIES**

ORO - PLATA - COBRE

**7/AGOSTO/2025**

7/AGOSTO/2025



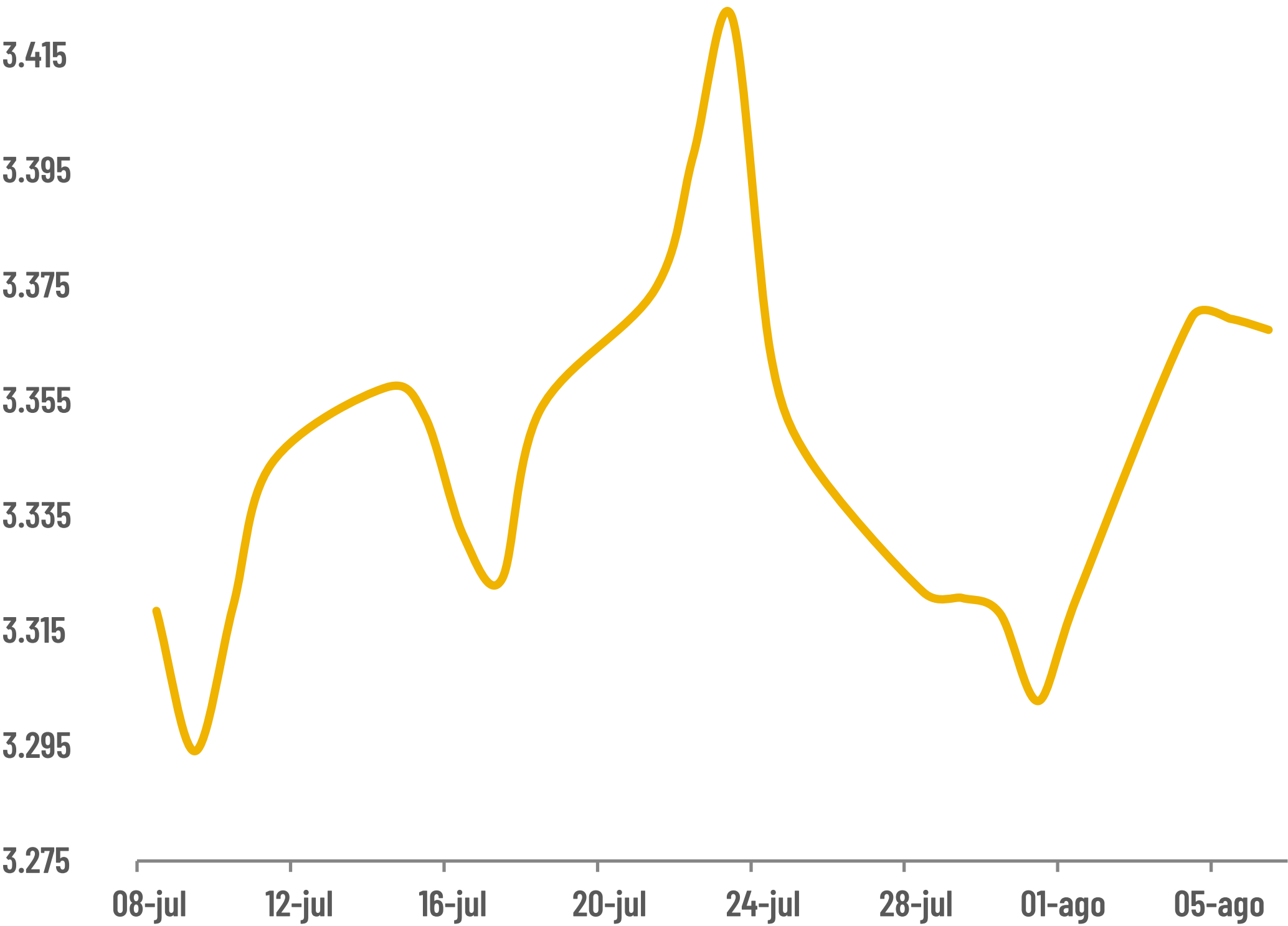
Au

ORO



3.367,35 USD/t 0z

Evolución diaria: -0,06% ↓



**Fuente:** Ministerio de Energía y Minas - Dirección de Información y Transparencia de las Actividades Mineras.  
LBMA (Oro y Plata) - LME (Cobre), precios del día hábil anterior (6/08/2025).

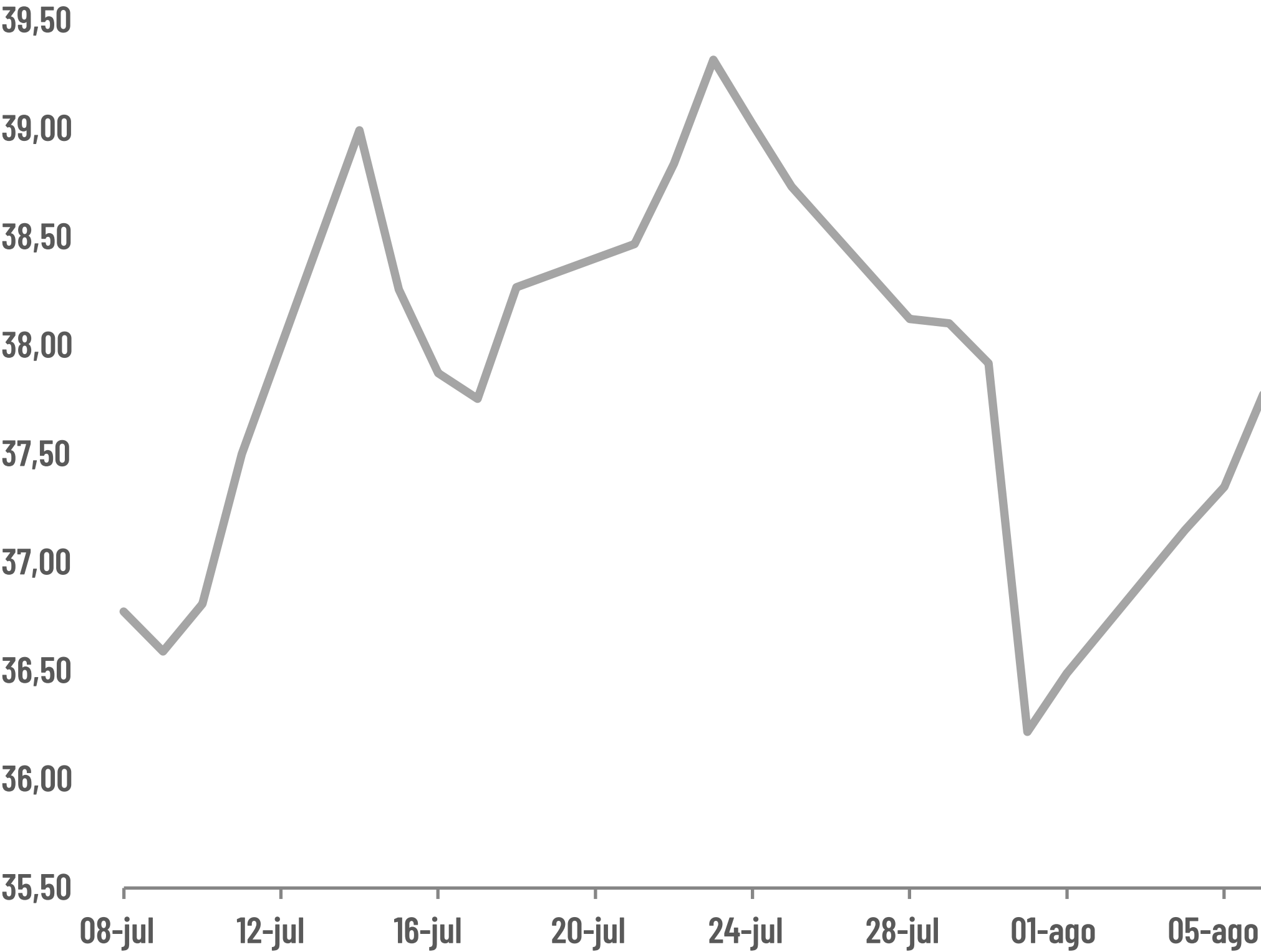
7/AGOSTO/2025



Ag

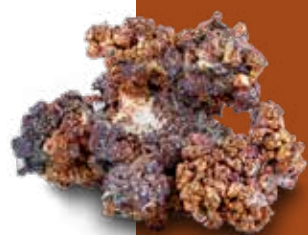
PLATA ► **37,78 USD/t 0z**

Evolución diaria: **1,14%** ↑



**Fuente:** Ministerio de Energía y Minas - Dirección de Información y Transparencia de las Actividades Mineras.  
LBMA (Oro y Plata) - LME (Cobre), precios del día hábil anterior (6/08/2025).

7/AGOSTO/2025

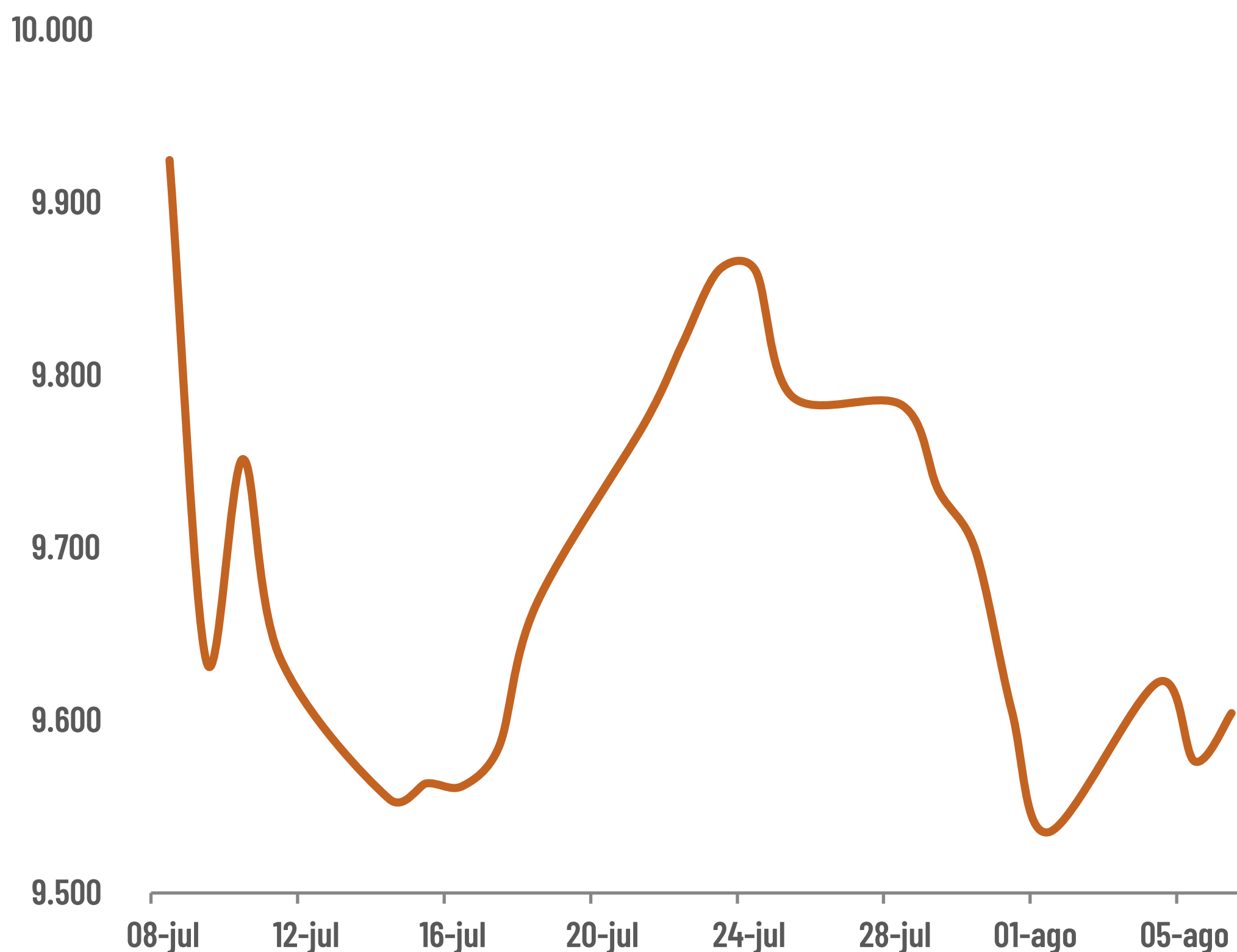


**Ag**

**COBRE** ▶ **9.604,25 USD/Ton**

4,36 USD/Lb\*

Evolución diaria: **0,29%** ↑



\*Calculado mediante la siguiente conversión: **1 tonelada = 2.204,62 libras**

**Fuente:** Ministerio de Energía y Minas - Dirección de Información y Transparencia de las Actividades Mineras.  
LBMA (Oro y Plata) - LME (Cobre), precios del día hábil anterior (6/08/2025).



**Empresa Nacional Minera**